

UN GRANDE CONCORSO DI ABILITÀ
CON FAVOLOSI PREMI IN PALIO!



The big Challenge!



www.cruscottodicontrollo.it

CRUSCOTTO GRAND PRIX

PARTECIPA E VINCI
FAVOLOSI PREMI!





www.cruscottodicontrollo.it

**CRUSCOTTO
GRAND PRIX**

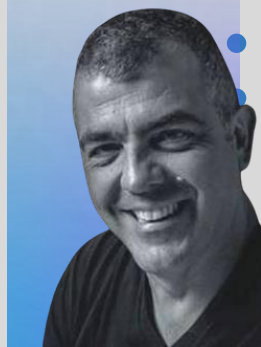
PRESENTAZIONE DEL CONCORSO

The big Challenge!

Siete pronti ad accettare la grande Sfida?

In questo video Vi spiego come partecipare a questa grande challenge e vincere i fantastici premi in palio!

PROF. SIMONE BRANCOZZI



**IDEATORE E CREATORE
DEL CRUSCOTTO DI
CONTROLLO AZIENDALE**



The big Challenge!



www.cruscottodicontrollo.it

CRUSCOTTO GRAND PRIX

REGOLAMENTO





www.cruscottodicontrollo.it

CRUSCOTTO GRAND PRIX

The big Challenge!

REGOLAMENTO DEL CONCORSO



1 COME PARTECIPARE:

Per partecipare devi inviare il report del cruscotto con i risultati che avrai ottenuto inserendo i dati del cruscotto settimanale che ti invieremo, all'interno del cruscotto utilizzando l'azienda Test che ti abbiamo creato appositamente per fare tutte le prove che vuoi e che non rientra nelle 10 a tua disposizione.

2 SVOLGIMENTO DEL CONCORSO:

Ogni venerdì, nella newsletter, invieremo i dati di un'azienda che dovrete andare a misurare attraverso il cruscotto.

I passi da seguire saranno:

- 1. Fare l'accesso al cruscotto
 - 2. Assumere l'identità dell'azienda Test
 - 3. Impostare il profilo dell'azienda in base alle informazioni che vi forniremo
 - 4. Caricare i dati all'interno del cruscotto dopo averli elaborati e ragionato su. (Troverete anche i risultati corretti che deve avere il cruscotto nel caso di inserimento di dati errati)
 - 5. Storicizzare
 - 6. Scaricare il report e inviarlo a network@consulentiaziendaliditalia.it
- Il concorso si ripeterà ogni settimana.

3 DEADLINE SCADENZE:

Inviare il report del cruscotto settimanale entro le ore 00:00 del giovedì successivo al venerdì in cui hai ricevuto la newsletter.

4 GIURIA DEL CONCORSO:

Lo staff del cruscotto

5 CRITERI DI ASSEGNAZIONE PREMI:

Tra tutti i report settimanali ricevuti settimanalmente, chi inserirà tutti i dati correttamente o chi si avvicina di più alla soluzione parteciperà all'estrazione del premio settimanale e concorrerà per il premio finale che verrà sempre assegnato ad estrazione.

6 PREMI:

Verranno assegnati 2 tipologie di premio:

- .Premio settimanale:
WEEK END AL TAG HOTEL
- .Premio finale:
CROCIERA 7 GG

Come aggiudicarsi il Premio settimanale.

Tra tutti i report settimanali ricevuti settimanalmente, chi inserirà tutti i dati correttamente o chi si avvicina di più alla soluzione vincerà un WEEKEND AL TAG HOTEL DI FANO.

In caso di più cruscotti corretti verrà estratto un vincitore settimanale.

Il premio settimanale consiste in:

- Notte del venerdì
- Colazione sabato
- Notte sabato
- Colazione domenica

Come aggiudicarsi il Premio finale.

Tutti i report, corretti, inviati nel corso dell'anno parteciperanno all'estrazione finale che assegnerà una CROCIERA DI 7 GG.

The big Challenge!



www.cruscottodicontrollo.it

CRUSCOTTO GRAND PRIX

I PREMI





PREMIO SETTIMANALE



The big Challenge!



www.cruscottodicontrollo.it

**CRUSCOTTO
GRAND PRIX**

**PREMIO AL PRIMO
CLASSIFICATO
SETTIMANALE**

1° PREMIO ASSOLUTO SETTIMANALE

WEEKEND SOGGIORNO A FANO PRESSO IL TAG HOTEL

- Notte del venerdì
- Colazione sabato
- Notte sabato
- Colazione domenica

Il Tag Hotel è un nuovissimo hotel 4 stelle, posizionato in un luogo strategico, fra costa e entroterra marchigiano. Da qui puoi raggiungere e scoprire i luoghi più belli e affascinanti, di questo fantastico territorio...





PREMIO ANNUALE



The big Challenge!



www.cruscottodicontrollo.it

**CRUSCOTTO
GRAND PRIX**

**PREMIO AL PRIMO
CLASSIFICATO
SELEZIONE ANNUALE**

1° PREMIO ASSOLUTO FINALE (ANNUALE)

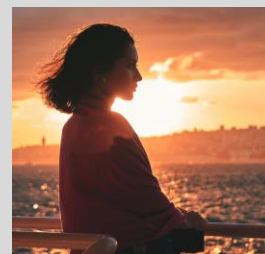
CROCIERA DI 7 GIORNI

Tutti coloro che durante l'anno avranno partecipato ai concorsi settimanali, inviando i loro report (sia corretti che non), parteciperanno all'estrazione finale del 10 MAGGIO 2023 di:

- Una fantastica Crociera della durata di 7 giorni!



Crociera di 7 giorni



The big Challenge!



www.cruscottodicontrollo.it

CRUSCOTTO GRAND PRIX

CHALLENGE N.59

Scheda input
dati Cruscotto.





- A)**
- Settore Commercio: **Ferramenta**;
- B)**
- Nr. Dipendenti: **14**;
 - Costo annuo per dipendente: **€ 44.280,00**;
- C)**
- Azioni per vendere: **Nuovi contatti**;
- D)**
- L'obiettivo di fatturato per l'anno in corso è di **€ 3.800.000,00** . L'algoritmo delle azioni per vendite prevede che necessitano **4** azioni per ogni **€ 50.000,00** di fatturato;
- E)**
- Il programma di formazione deliberato dall'azienda prevede un totale di **60** ore di formazione annuali per dipendente;
 - Il Titolare si è impegnato a passare ogni mese **7** ore fuori dall'azienda;
- F)**
- Conto Economico al **30/04** con tutte le fatture con competenza **aprile** già registrate;
 - Sono registrate le paghe di **aprile**;
 - Le Rimanenze al **30/04** sono **INFERIORI** a quelle iniziali di **€ 37.850**;
 - Gli ammortamenti di competenza sono stati **rilevati** e per l'esercizio precedente ammontavano a **€ 19.221,00**;

	Dare	Avere
Merci c/acquisto	€ 831.371,00	
Spese generali	€ 163.441,00	
Mano d'opera	€ 205.640,00	
Ricavi C/Vendite		€ 1.288.302,00
Interessi passivi	€ 9.710,00	
Utile provvisorio	€ 78.140,00	

- G)**
- Il capitale investito medio degli ultimi tre anni è di **€ 4.014.214,00**;

H)

- Immobilizzazioni € 47.951,00;
- Il capitale netto è € 562.957,00;
- Il capitale residuo dei debiti a lungo termine è € 777.770,00;
- Il Tfr a debito maturato è di € 188.829,00;
- Il totale interessi e capitale da rimborsare nei prossimi 12 mesi è circa € 424.790,00;
- Imposte stimate per l'intero esercizio circa € 19.064,00;

I)

- Si stimano crediti incagliati per il € 0,00 la cui riscossione è dubbia;
- Le merci in rimanenza a lenta rotazione ammontano a € 0,00;

L)

Le risposte della customer satisfaction hanno dato i seguenti risultati:

Grado soddisfazione	N. Clienti
100%	105
80%	10
50%	7
30%	1



M)

- Numero clienti totali: 350;
- Numero clienti nuovi ultimo mese: 16;

N)

- Numero contatti trovati nel mese: 9;

O)

- Lo zero Base Budget dei prossimi 12 mesi dal 1/06/2023 al 31/05/2024;
- Assunzioni: 0;
- Licenziamenti: 0;

P) Budget previsionale per i prossimi 12 mesi:

- Utenze: € 30.000,00;
- Interessi Passivi: € 29.132,00;
- Professionisti: € 25.000,00;
- Ammortamenti come nell'anno precedente;
- Locazioni: € 62.600,00;
- Altri costi indiretti: € 350.503,00;
- Giornate lavorative stimate: 260;



www.cruscottodicontrollo.it

CRUSCOTTO GRAND PRIX

The big Challenge!

CHALLENGE N. 59: FERRAMENTA

AVAILABLE DATA RECORDED TABLES

Q)

- Ricavi ultimo mese: **media di periodo**;
- Merci c/acquisto: **media di periodo**;

R)

- Ricavi insoluti ultimo mese: **€ 0,00** ;

S)

- N° consegne totali: **30**;
- N° consegne non puntuali: **2**;
- N° consegne non conformi: **1**;

T)

- Numero consigli ricevuti dai collaboratori: **12**;
- Ricavi ottenuti dalla vendita di nuovi prodotti nell'ultimo mese: **€ 16.800,00**;
- Ore formazione trascorse fuori dall'azienda dal titolare nel mese: **7**;
- Ore formazione totale collaboratori nel mese: **65**.

RISULTATI CRUSCOTTO

VALUTAZIONE GENERALE	64
AREA ECO - FIN	57
AREA CLIENTI	69
AREA PROCESSI	53
AREA CLIMA INN. FORM.	72

